

3年1組



【モジャモジャ科】からまりモジャジャ



【ちょこちょこ科】ちょこちょこぐさ



【ふたご科】ふたごクローバー



【友だち科】木のフレンド



【色科】赤、緑の葉っぱの木



【あいさつ科】あなからコンニチハ



【なかよし科】なかよし草たち



【へび科】ヤッホー出てきたよー



【にぎや科】10まい草



【クツキ科】電柱虫草



【巨人科】巨人の目

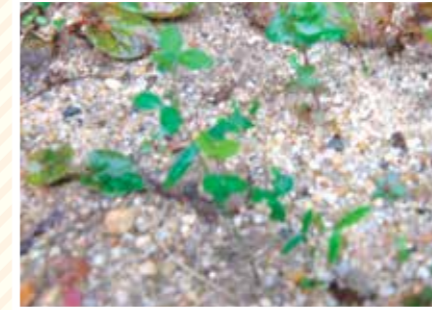


【いっぱい科】葉いっぱいの木

3年1組



【つきみ科】スーパームーン



【わかれ科】えだわかれ



【まんまる科】まる草



【さく科】さくの中の小さな草



【ブロック科】三つ足



【ミドリ毛虫科】赤ふさ2きょうだい



【ハート科】ハートのかさ



【木となかよし科】木草(きぐさ)





✪ 3年2組 ✪



【もじゃもじゃ科】もじゃもじゃの葉



【ヤワラ科】フワフワ草



【ひとで科】ひとでくさ



【ハート科】楽しいハート ワクワク草



【人草科】赤ちゃん草



【ツチノコ科】ツチノコ草



【ミドリ科】カサチグサ



【むら科】むら草



【アナのナ科】モアナグサ



【ニョロニョロ科】へび草



【かたこけ科】あみだくじ



【のびのび科】元気にのびのび!!

✪ 3年2組 ✪



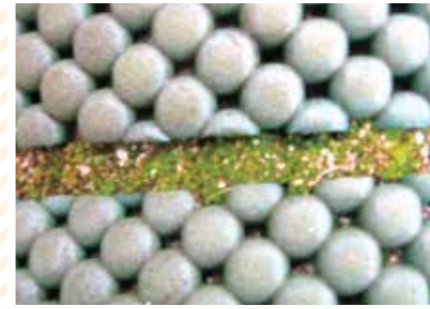
【ハーブ科】ミント草



【ミニミニ科】ミニチョビ草



【アナ科】どこから来たの？



【かたこけ科】トカゲこけ



【のびのび科】どこまでのびるの？



【トンネル科】みどりアーケード



【ふしぎ科】ふしぎ森草



【しぜん科】うちわ草

